

## СТЕКЛОВОЛОКОННЫЕ КОРПУСА ДЛЯ МЕМБРАН



8 "давления (Боковое подключение)

Арт.	PSI (МРА)	ПОДСОЕДИНЕНИЕ	РАЗМЕР МЕМБРАНЫ	РАБОЧАЯ ТЕМПЕРАТУРА
L80S150	150 (1.0)	Боковое	8040	-7 °С ~ 49 °С
L80S300	300 (2.1)	Боковое	8040	-7 °С ~ 49 °С
L80S450	450 (3.1)	Боковое	8040	-7 °С ~ 49 °С
L80S600	600 (4.1)	Боковое	8040	-7 °С ~ 49 °С
L80S800	800 (5.5)	Боковое	8040	-7 °С ~ 49 °С
L80S1000	1000 (6.9)	Боковое	8040	-7 °С ~ 49 °С

8 "давления (Торцевое подключение)

Арт.	PSI (МРА)	ПОДСОЕДИНЕНИЕ	РАЗМЕР МЕМБРАНЫ	РАБОЧАЯ ТЕМПЕРАТУРА
L40E150	150 (1.0)	Торцевое	8040	-7 °С ~ 49 °С
L40E300	300 (2.1)	Торцевое	8040	-7 °С ~ 49 °С
L40E450	450 (3.1)	Торцевое	8040	-7 °С ~ 49 °С
L40E600	600 (4.1)	Торцевое	8040	-7 °С ~ 49 °С
L40E800	800 (5.5)	Торцевое	8040	-7 °С ~ 49 °С
L40E1000	1000 (6.9)	Торцевое	8040	-7 °С ~ 49 °С

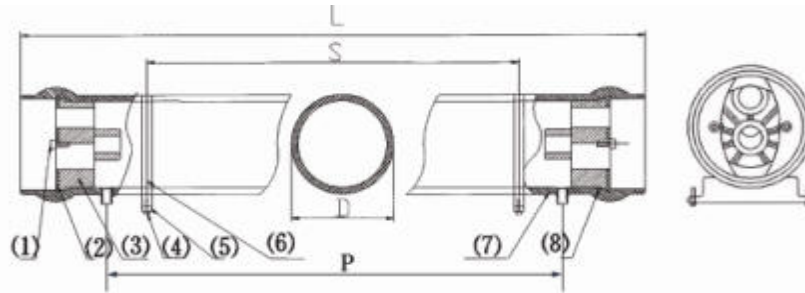
4 "давления (Боковое подключение)

Арт.	PSI (МРА)	ПОДСОЕДИНЕНИЕ	РАЗМЕР МЕМБРАНЫ	РАБОЧАЯ ТЕМПЕРАТУРА
L80S300	300 (2.1)	Боковое	4040	-7 °С ~ 49 °С
L80S450	450 (3.1)	Боковое	4040	-7 °С ~ 49 °С
L80S600	600 (4.1)	Боковое	4040	-7 °С ~ 49 °С
L80S800	800 (5.5)	Боковое	4040	-7 °С ~ 49 °С
L80S1000	1000 (6.9)	Боковое	4040	-7 °С ~ 49 °С
		Боковое		

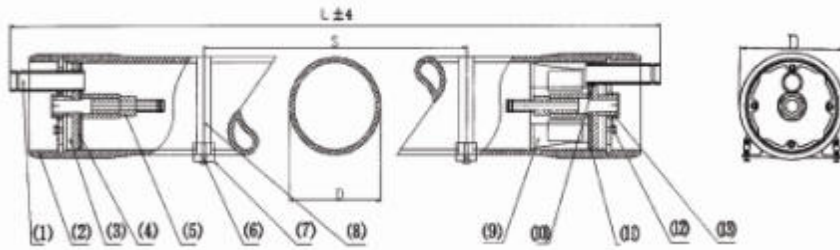
4 "давления (Торцевое подключение)

Арт.	PSI (МРА)	ПОДСОЕДИНЕНИЕ	РАЗМЕР МЕМБРАНЫ	РАБОЧАЯ ТЕМПЕРАТУРА
L40E300	300 (2.1)	Торцевое	4040	-7 °С ~ 49 °С
L40E450	450 (3.1)	Торцевое	4040	-7 °С ~ 49 °С
L40E600	600 (4.1)	Торцевое	4040	-7 °С ~ 49 °С
L40E800	800 (5.5)	Торцевое	4040	-7 °С ~ 49 °С
L40E1000	1000 (6.9)	Торцевое	4040	-7 °С ~ 49 °С
		Торцевое		

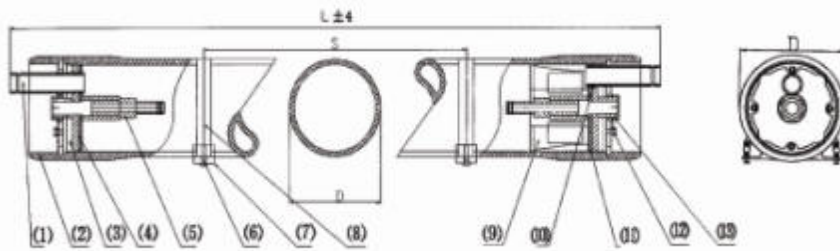
## Корпуса 4" Боковое подключение



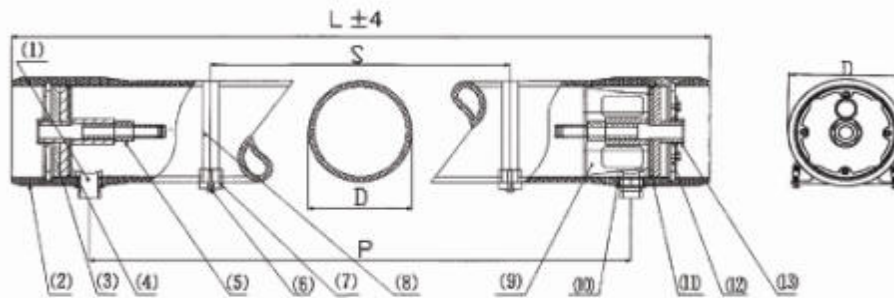
РАБОЧИЕ ДАВЛЕНИЯ	ДЛИНА	L	S	P	D
		Дюйм (мм)	Дюйм (мм)	Дюйм (мм)	Дюйм (мм)
300 psi (2.1MPa)	1	57.95 (1470)	27.99 (711)	44.96 (1142)	8.43 (214)
	2	97.95 (2486)	55.98 (1422)	84.96 (2158)	8.43 (214)
	3	137.959 (3502)	80.00 (2032)	124.96 (3174)	8.43 (214)
	4	177.95 (4518)	60,01 * 2 (1626 * 2)	165.20 (4190)	8.43 (214)
	5	217.85 (5534)	77,90 * 2 (1981 * 2)	204,96 (5206)	8.43 (214)
	6	257.95 (6550)	92,01 * 2 (2337 * 2)	244.96 (6222)	8.43 (214)
	7	297.95 (7566)	121,42 * 2 (3084 * 2)	284,96 (7238)	8.43 (214)
450PSI (3,1 HHA)	Так же	Так же	Так же	Так же	8.58 (218)
600 PSI (4,1 HHA)	Так же	Так же	Так же	Так же	8.66 (220)
800 PSI (5,5 HHA)	Так же	Так же	Так же	Так же	8.28 (224)
1000 PSI (6.9MPa)	Так же	Так же	Так же	Так же	8.90 (226)
НОМЕР	ОПИСАНИЕ	К-во	МАТЕРИАЛ		
1	F / SPORT	2	Нержавеющая сталь		
2	SHELL	1	FRP		
3	BEARINGPLATE	2	Алюминиевый сплав		
4	SEALINGPLATE	2	Пенсильвания		
5	АДАПТЕР	2	Пенсильвания		
6	STRAPSCREW	4	Нержавеющая сталь		
7	СЕДЛО	2	Резиновый		
8	РЕМЕНЬ	2	Нержавеющая сталь		
9	THRUSTCONE	1	Пенсильвания		
10	F / SPORTSEAL	2	EPDM		
11	ENDPLUGSEAL	2	EPDM		
12	SECURINGRING	8	Нержавеющая сталь		
13	PORTNUT	2	ABS		

**Корпуса 4" Торцевое подключение**


РАБОЧИЕ ДАВЛЕНИЯ	ДЛИНА	L	S	P	D
		Дюйм (мм)	Дюйм (мм)	Дюйм (мм)	Дюйм (мм)
300 psi (2.1NPI)	1	46.85 (1190)	24.02 (610)	39.88 (1013)	4.41 (112)
	2	86.58 (2206)	53.15 (1350)	79.88 (2029)	4.41 (112)
	3	126.85 (3222)	77.17 (1960)	109.88 (3045)	4.41 (112)
	4	166.85 (4238)	62,2 * 2 (1580 * 2)	159.88 (4061)	4.41 (112)
450PSI (3,1 НПИ)	Так же	Так же	Так же	Так же	4.49 (114)
600 PSI (4,1 НПИ)	Так же	Так же	Так же	Так же	4.57 (116)
800 PSI (5,5 НПИ)	Так же	Так же	Так же	Так же	4.65 (118)
1000 PSI (6.9NPI)	Так же	Так же	Так же	Так же	4.72 (120)
НОМЕР	ОПИСАНИЕ	Кол-во	МАТЕРИАЛ		
1	ВИНТОВЫЕ	4	Нержавеющая сталь		
2	Перегородка	4	Нержавеющая сталь		
3	ENDPLUG	2	Пенсильвания		
4	STRAPSCREW	4	Нержавеющая сталь		
5	СЕДЛО	2	Резиновый		
6	РЕМЕНЬ	2	Нержавеющая сталь		
7	SHELL	1	Нержавеющая сталь		
8	ENDPLUGSEAL	2	ABS		

**Корпуса 8" Торцевое подключение**


РАБОЧИЕ ДАВЛЕНИЯ	ДЛИНА	L	S	P	D
		Дюйм (мм)	Дюйм (мм)	Дюйм (мм)	Дюйм (мм)
300 psi (2.1MPa)	1	57.95 (1470)	27.99 (711)	44.96 (1142)	8.43 (214)
	2	97.95 (2486)	55.98 (1422)	84.96 (2158)	8.43 (214)
	3	137.959 (3502)	80.00 (2032)	124.96 (3174)	8.43 (214)
	4	177.95 (4518)	60,01 * 2 (1626 * 2)	165.20 (4190)	8.43 (214)
	5	217.85 (5534)	77,90 * 2 (1981 * 2)	204,96 (5206)	8.43 (214)
	6	257.95 (6550)	92,01 * 2 (2337 * 2)	244.96 (6222)	8.43 (214)
	7	297.95 (7566)	121,42 * 2 (3084 * 2)	284,96 (7238)	8.43 (214)
450PSI (3,1 HHA)	Так же	Так же	Так же	Так же	8.58 (218)
600 PSI (4,1 HHA)	Так же	Так же	Так же	Так же	8.66 (220)
800 PSI (5,5 HHA)	Так же	Так же	Так же	Так же	8.28 (224)
1000 PSI (6.9MPa)	Так же	Так же	Так же	Так же	8.90 (226)
НОМЕР	ОПИСАНИЕ	К-во	МАТЕРИАЛ		
1	F / SPORT	2	Нержавеющая сталь		
2	SHELL	1	FRP		
3	BEARINGPLATE	2	Алюминиевый сплав		
4	SEALINGPLATE	2	Пенсильвания		
5	АДАПТЕР	2	Пенсильвания		
6	STRAPSCREW	4	Нержавеющая сталь		
7	СЕДЛО	2	Резиновый		
8	РЕМЕНЬ	2	Нержавеющая сталь		
9	THRUSTCONE	1	Пенсильвания		
10	F / SPORTSEAL	2	EPDM		
11	ENDPLUGSEAL	2	EPDM		
12	SECURINGRING	8	Нержавеющая сталь		
13	PORTNUT	2	ABS		

**Корпуса 8" Боковое подключение**


РАБОЧИЕ ДАВЛЕНИЯ	ДЛИНА	L	S	P	D
		Дюйм (мм)	Дюйм (мм)	Дюйм (мм)	Дюйм (мм)
300 psi (2.1MPa)	1	57.95 (1470)	27.99 (711)	44.96 (1142)	8.43 (214)
	2	97.95 (2486)	55.98 (1422)	84.96 (2158)	8.43 (214)
	3	137.959 (3502)	80.00 (2032)	124.96 (3174)	8.43 (214)
	4	177.95 (4518)	60,01 * 2 (1626 * 2)	165.20 (4190)	8.43 (214)
	5	217.85 (5534)	77,90 * 2 (1981 * 2)	204.96 (5206)	8.43 (214)
	6	257.95 (6550)	92,01 * 2 (2337 * 2)	244.96 (6222)	8.43 (214)
	7	297.95 (7566)	121,42 * 2 (3084 * 2)	284.96 (7238)	8.43 (214)
450PSI (3,1 HHA)	Так же	Так же	Так же	Так же	8.58 (218)
600 PSI (4,1 HHA)	Так же	Так же	Так же	Так же	8.66 (220)
800 PSI (5,5 HHA)	Так же	Так же	Так же	Так же	8.28 (224)
1000 PSI (6.9MPa)	Так же	Так же	Так же	Так же	8.90 (226)
НОМЕР	ОПИСАНИЕ	К-во	МАТЕРИАЛ		
1	F / SPORT	2	Нержавеющая сталь		
2	SHELL	1	FRP		
3	BEARINGPLATE	2	Алюминиевый сплав		
4	SEALINGPLATE	2	Пенсильвания		
5	АДАПТЕР	2	Пенсильвания		
6	STRAPSCREW	4	Нержавеющая сталь		
7	СЕДЛО	2	Резиновый		
8	РЕМЕНЬ	2	Нержавеющая сталь		
9	THRUSTCONE	1	Пенсильвания		
10	F / SPORTSEAL	2	EPDM		
11	ENDPLUGSEAL	2	EPDM		
12	SECURINGRING	8	Нержавеющая сталь		
13	PORTNUT	2	ABS		